

Фінансові умови

За кожну доповідь учасника обсягом **4 повних сторінок** після позитивної рецензії необхідно перерахувати оргвнесок у розмірі 250 грн. (від учасників із України) або 10 дол. США (від закордонних учасників). Для отримання друкованого примірника тез доповідей необхідно додатково перерахувати 150 грн. або 5 дол. США. За кожну **додаткову сторінку** матеріалів необхідно перерахувати додатково 15 грн.

Оплата за проживання та харчування здійснюється самостійно.

Реквізити:

Через термінали Приватбанку, приват 24:

карт. рах. 5168 7420 1990 9146 отримувач Іляш Юрій Юрійович
Призначення платежу: участь в конференції: ІТКМ-2018, Прізвище І.П.

3 інших банків:

Установа банку ПриватБанк
МФО банку 305299
КОД ОКПО одержувача 14360570
КОД ОКПО банку 14360570
Рахунок отримувача 29244825509100
Для поповнення картки 5168742019909146, ІЛЯШ ЮРІЙ ЮРІЙОВИЧ, 3019806158

SWIFT переказ (для дол.)

BENEFICIARY: Iliash Yurii , Registration address: Ukraine
IBAN: UA893052990004731217113027336
ACCOUNT: 4731217113027336

BANK OF BENEFICIARY:	PRIVATBANK
Банк одержувача	SWIFT CODE: PBANUA2X
INTERMEDIARY BANK:	JP MORGAN CHASE BANK
Банк-кореспондент	SWIFT CODE: CHASUS33
CORRESPONDENT ACCOUNT	
Рахунок банку одержувача в банку-кореспонденті	0011000080

Передбачено організоване поселення та харчування учасників конференції. Вартість проживання від 350 грн і вище відповідно до класу номера (на сторінці готельного комплексу «Маливо»). Вартість харчування становить орієнтовно: сніданок -80 грн, обід -120 грн, вечеря -100 грн.

Вимоги щодо оформлення матеріалів конференції

Вимоги та зразок оформлення матеріалів розміщений на сторінці конференції

<http://itcm.comp-sc.if.ua/>

Основні дати

до **15.03.2018** – Розсилання другого інформаційного повідомлення
до **15.04.2018** – Подання матеріалів доповідей та заявок на участь.
до **30.04.2018** – Рецензування та підтвердження включення в програму конференції.
до **30.04.2018** – Оплата реєстраційних внесків.
до **07.05.2018** – Розсилання програми конференції та запрошення.

Міністерство освіти і науки України
Прикарпатський національний університет ім. В. Стефаника
Вінницький національний технічний університет
Центр математичного моделювання ІППММ
ім. Я.С.Підстригача НАН України
AGH науково-технологічний університет
ім. Ст.Сташіца, Польща
Представництво "Польська академія наук" в Києві
Лудзький університет, Польща
Інститут кібернетики НАН України
Національний авіаційний університет
Фінансово-економічний інститут Таджикистану
Економічна академія "Д.А.Ценов", Болгарія
Харківський національний університет радіоелектроніки
НДІ інтелектуальних комп'ютерних систем ТНЕУ та ІК НАН України
Новий університет Лісабона, Португалія
Бакинський державний університет, Азербайджан
Об'єднаний інститут проблем інформатики НАН Білорусі
Інститут інженерів з електротехніки
та електроніки (ІЕЕЕ), Українська секція
Асоціація "Інформаційні технології України"
Громадська організація "Івано-Франківський ІТ кластер"



Міжнародна
науково-практична конференція
**ІНФОРМАЦІЙНІ ТЕХНОЛОГІЇ
ТА
КОМП'ЮТЕРНЕ МОДЕЛЮВАННЯ**

друге інформаційне повідомлення
<http://itcm.comp-sc.if.ua/>

14– 19 травня 2018 року
Івано-Франківськ – Яремча

Друге інформаційне повідомлення

Запрошуємо науковців, інженерів та аспірантів взяти участь у роботі міжнародної науково-практичної конференції "ІНФОРМАЦІЙНІ ТЕХНОЛОГІЇ ТА КОМП'ЮТЕРНЕ МОДЕЛЮВАННЯ"

Місце проведення

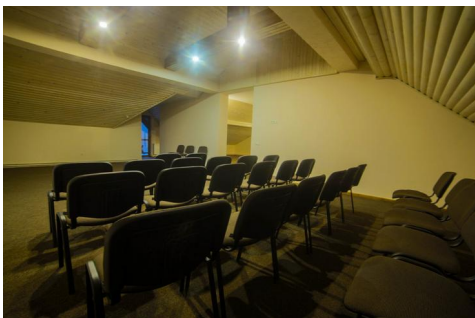
Реєстрація учасників до виїзду із Івано-Франківська відбудеться в центральному корпусі ДВНЗ Прикарпатський національний університет імені Василя Стефаника за адресою вул. Шевченка, 57, ауд. 314.

Реєстрація за місцем проведення конференції, відкриття, пленарне засідання, секційні засідання проведуть в готельному комплексі «Маливо» в мальовничих Карпатах (м. Яремча)

<http://malyvo.com.ua/>

Є можливість резервування номеру в пансіонаті на більший термін часу, про що слід повідомити оргкомітет.

Рекомендовано взяти спортивний одяг, особливо взуття.



Для довідок:

Іляш Юрій Юрійович, 067-66-44-318, 050-031-82-91, yurii.iliash@pu.if.ua

Як дістатись до Яремчі

Організований доїзд учасників конференції з м. Івано-Франківська терміном, вказаним в програмі конференції, до місця проведення буде забезпечений організаторами конференції коштом організаційного комітету.

Дістатися до Прикарпатського університету можна:

В місті Івано-Франківськ:

ЖД Вокзал, АС1 — Чорновола

Маршрутні автобуси: № 26, 38, 43, 28, 23,

АС2 — Чорновола

Маршрутні автобуси: № 38 та пройти 200м до університету.

Дістатися із центрального авто (АС-1)- та залізничного вокзалу

Івано-Франківська до м. Яремча можна:

маршрутним таксі – тривалість переїзду близько 2 годин;

таксі – 1 год;

автобусом – від 1.30 до 2 годин;

транзит всіх автоперевізників через Яремчу проходить трасою, на якій безпосередньо розташований готельний комплекс «Маливо» зупинка біля заправок «WOG» після смт. Делятин перед м. Яремча; потягами приміського сполучення – 2 години.

Із Києва рекомендовано дістатися безпосередньо до Яремчі потягом № 457 Київ – Рахів.

Із Львова рекомендовано дістатися безпосередньо до м. Яремчі потягом № 606 Львів – Рахів.

З метою організації доїзду - виїзду прохання до всіх учасників конференції завчасно попередити оргкомітет про дату, час та засоби приїзду заповнивши анкету на сайті конференції.

Програма конференції

- 14.05** - 9.00 - 18.00 Реєстрація учасників (Прикарпатський університет);
15.05 - 8.30 - 11.00 Реєстрація учасників (Прикарпатський університет);
вівтрк. 11.00 - **Виїзд до м. Делятин** 🚗 (готельний комплекс "Маливо") ☺
13.00 - 15.00 Поселення учасників ↔, обідня перерва 🕒;
15.00 - 19.00 **Відкриття конференції, пленарне засідання** 🗣️;
20.00 - **Товариська вечеря** 🍷;
16.05 - **10.00 - 14.00** **Секційні засідання** 🗣️ (Яремча, водоспад) 🌿;
срда **14.00 - 15.00** **Обідня перерва** 🕒;
15.00 - 19.00 **Секційні засідання** 🗣️;
17.05 - **10.00** - **Екскурсія** (Яремча - перлина Карпат, Скелі Довбуша 🌿);
чтвр **Гора Маковиця, ТВ ретранслятор «Рокита»; Буковель та ін.);**
14.00 - 15.00 **Обідня перерва** 🕒;
16.00 - 19.00 **Секційні засідання** 🗣️;
18.05 – **10.00 - 14.00** **Секційні засідання. Підведення підсумків** 🗣️;
птнця **14.00 - 15.00** **Обідня перерва** 🕒;
Виїзд з бази проведення конференції 🚗 ☺